




# RENESESANS

w Europie

Paulina Stelmaszczyk



**Za głównego architekta epoki i twórcę świetności architektury renesansu uważa się Włocha Filipa Brunelleschi. U podstaw renesansowej architektury legło przekonanie (wywodzące się właśnie od Brunelleschiego), że należy wrócić do wzorów antycznych, głównie rzymskich. Włosi czuli się spadkobiercami dorobku antycznego Rzymu i jego tradycji. • Można powiedzieć, iż architekturę renesansu cechowało uproszczenie konstrukcyjne.**

# Jan Gutenberg

Książka drukowana – wynalezienie druku rozwój literatury narodowej.


Upowszechnienie ruchomych czcionek drukarskich

# Cechy charakterystyczne

- \* sztuka szczególnie wyrafinowana, pełna odkrywczości, nowych studiów nad człowiekiem, naturą, urodą życia
- \* obok dzieł, które zajmowały się szeroko pojętą problematyką religijną, pojawiła się sztuka świecka
- \* twórcy epoki byli ludźmi wszechstronnymi pod względem wykształcenia i swych dokonań
- \* fascynacja pięknem człowieka, jego zmysłowością, niepowtarzalnością
- \* kontynuacja tradycji, obserwacja i doświadczenie
- \* kompozycje dzieł malarskich cechowała intelektualna głębia; brak w nich patosu oraz nudy
- \* zerwano ze średniowieczną anonimowością

# LITERATURA I NAUKA

Humaniści poddali krytyce nieprawość i demoralizację występującą w Kościele katolickim. Domagali się odnowy życia religijnego, humanistycznej odnowy Kościoła. Poddano krytyce metody wychowania i oświatę, potępiono scholastykę, bezkrytyczną wiarę w autorytety, opieranie się na wierze i Piśmie Świętym. Cała filozofia średniowieczna została potępiona. Przeciwstawiono jej filozofię mającą swoje źródła w antyku bez względu na to czy poruszano sprawy polityczne, społeczne czy gospodarcze.



Wykorzystywano wzorce antyczne  
Arystotelesa, Platona, Sokratesa,  
Seneki, Cycerona. Tematem są  
duchowe i materialne warunki życia.  
Rozmyślano o władzy, jednostce  
państwie i Kościele

# William Szekspir

*Romeo i Julia, Hamlet, Makbet* (tragedie),  
*Sen nocy letniej, Wieczór Trzech Króli*  
(komedie)

*William Szekspir, Makbet* (1606) Tragedia o zaślepiającej żądzy władzy, pragnieniu, które niszczy dobre imię, honor, przyjaźń, miłość i staje się motywem zbrodni. Makbet inspirował romantyków, wprowadzał motywy przepowiedni, ingerencji sił nadprzyrodzonych

# Erazm z Rotterdamu

*Pochwalał głupoty*

*Uważał, że głupota i zepsucie kleru oraz władców są przyczyną wszelkiego zła. Żądał reformy Kościoła aby temu zarazić. Pochwalał wiedzę, propagował oświatę. Pisał o idei wolności chrześcijańskiej.*



# Michele de Montaigne

Uważał, że wartość życia jest względna i subiektywna ani dobra, ani zła. Ludzie nieustannie się zmieniają.

# Jan Kochanowski

*Pieśni, Fraszki, Treny, Odprawa postów greckich, Psalterz Dawidów (przekład biblijnych psalmów)*

# Francis Bacon

Człowiek ma tyle władzy ile wiedzy.  
Stawiał na metodę empiryczną.  
Przyrodę należy poznawać poprzez  
wieczną obserwację

# Tomasz Morus (More)

Utopia

Była wyspą gdzie mieściło się doskonałe państwo.



# Mikołaj Kopernik

Teoria heliocentryczna



Andrzej Frycz Modrzewski

*O poprawie Rzeczypospolitej*

# Michelangelo Buonarroti

- włoski malarz, rzeźbiarz, poeta i architekt epoki Odrodzenia. Autor między innymi fresków w Kaplicy Sykstyńskiej. Wśród rzeźb najbardziej znane są Pieta i Dawid.

# Michał Anioł Buonarroti(1475 – 1564)



Michał Anioł - nagrobek



Michał Anioł - autoportret

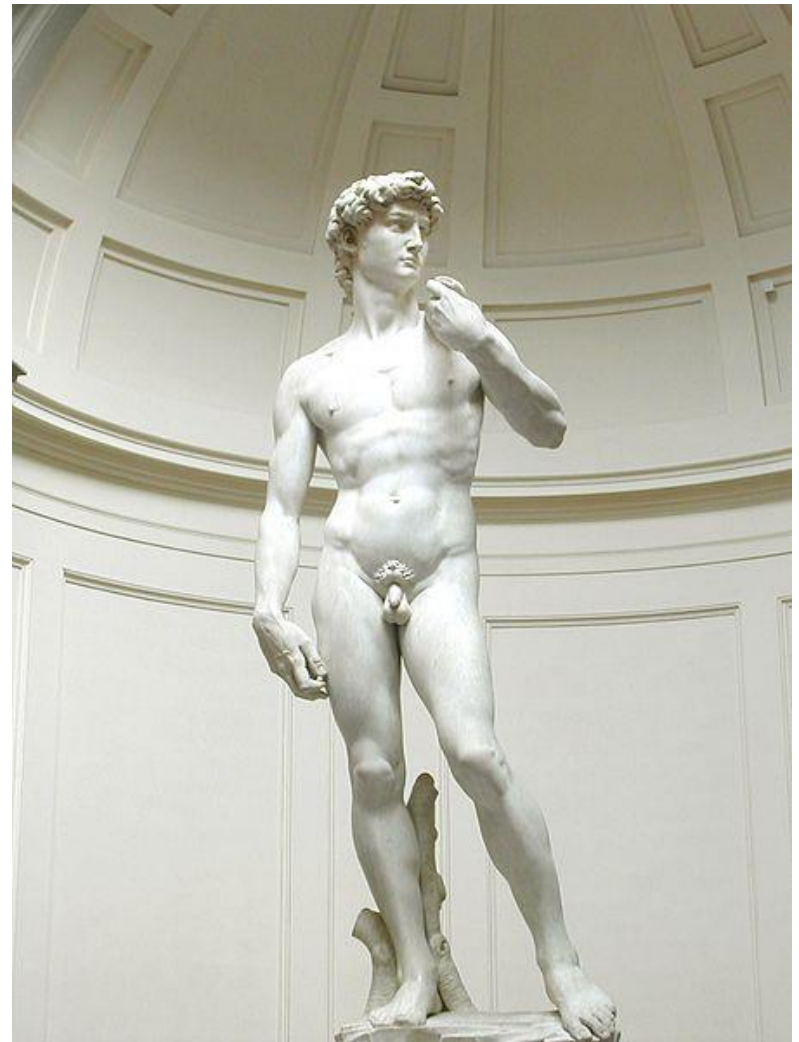
Rzeźbiarz, malarz, architekt i poeta włoskiego odrodzenia.





Poliklet – Doryforos  
V w.p.n.e.

Porównaj obie  
rzeźby.  
Wskaż podobieństwa

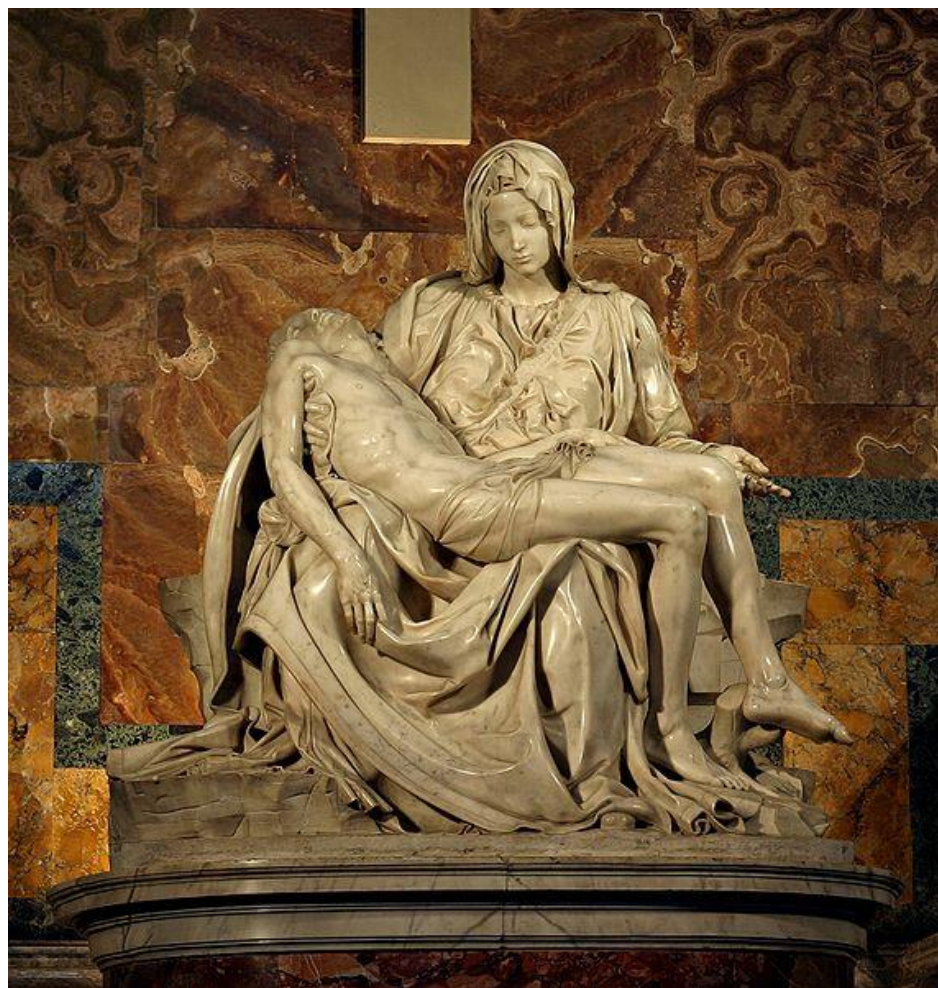


Dawid Michała Anioła

# Michał Anioł



Mojżesz



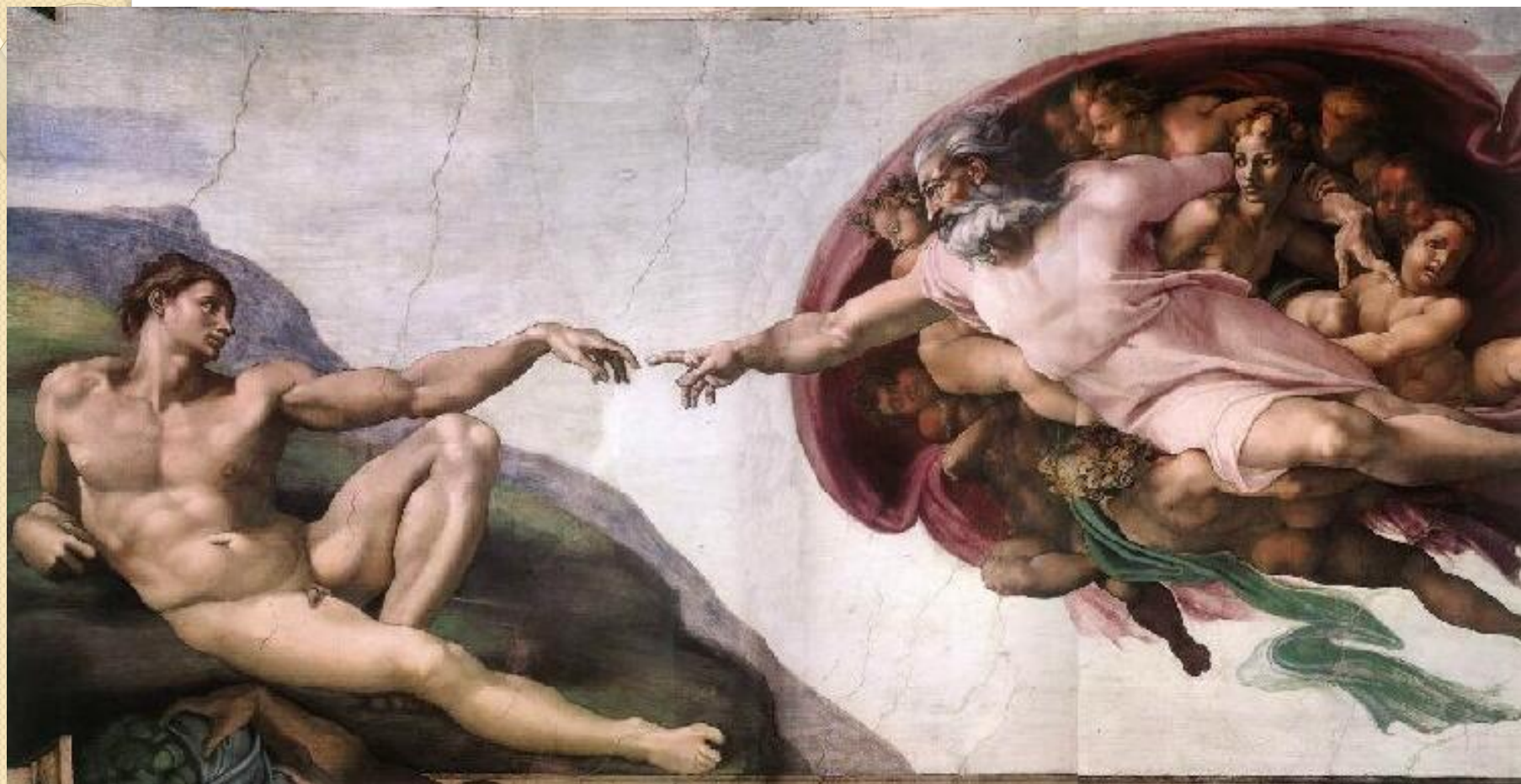
Pieta

# Cechy rzeźby renesansowej

- przywrócono grecki, klasyczny ideał piękna
- stosowano klasyczne zasady proporcji
- ukazywano piękno ludzkiego ciała wykorzystując znajomość anatomii
- stosowano zasadę kontrastu
- tematykę czerpano ze Starego i Nowego Testamentu, z mitologii antycznej,
- rzeźbiono również portrety w formie popiersia
- rzeźbiono posągi wodzów na koniu
- rzeźba była statyczna i pełna harmonii



# Michał Anioł



Stworzenie Adama – fresk z Kaplicy Sykstyńskiej